

Vil du undgå  
**FLIMMER**  
på skærmen..?



*Så læs denne folder  
som du står med i hånden...*

# Er din husstandsinstallation beredt mod de nye 4G netværkssignaler

Videnskabsministeren har besluttet, at det nye 4G netværk (mobilt bredbånd), som sættes i drift fra den 1. januar 2013, kan sende på de samme frekvenser, som antenneanlæggene alene har benyttet i mange år.

Signalerne fra 4G netværket udsendes via master som er placeret rundt omkring i Danmark, og spredes dermed meget bredt.

Det kan få stor betydning for kvaliteten af dit Tv-signal i hjemmet, og vi vil derfor anbefale dig at læse denne folder, så du ved hvad du kan gøre for at undgå forstyrrelser i form af pixeleringer eller sort skærm på dit Tv.

## HF-tæt husstandsinstallation

En husstandsinstallation er de antennekabler, væg- og antennestik, fordelere, T-stykker, samlinger på antennekabler og antenneforstærker, som du kan ha' i dit hjem, for at se Tv.

I forbindelse med indførelsen af digitale Tv-signaler, er kravet til husstandsinstallationen blevet større. Alle komponenter der benyttes skal være HF-tætte. Et HF-tæt komponent bliver ikke forstyrret af signalerne fra 4G netværk, eller af DVB-T signaler, der sendes via master placeret rundt omkring i Danmark.

## Hvad kan du selv gøre

Måske kan du hurtigt konstatere ved at kigge på de billeder du ser nederst på denne side, om din husstandsinstallation består af dårlige HF-utætte komponenter eller tilsvarende. Mange hjem har fortsat disse komponenter i husstandsinstallationen som er HF-utætte. Hvis du er i tvivl, kan du kontakte din lokale antenneforening. De hjælper dig gerne.

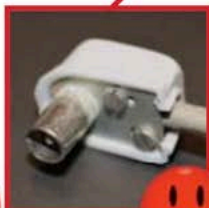
## Hvad kan din antenneforening gøre

Din antenneforening kan rådgive dig om, hvilke komponenter du med fordel kan benytte. Hvis du har teknisk flair kan du selv udskifte de HF-utætte komponenter med godkendte HF-tætte, ellers anbefaler vi stærkt, at du benytter antenneforeningens servicepartnere.

Nyt 4G netværk tages i brug 1. januar 2013.



Fordeler dase



Antennestik

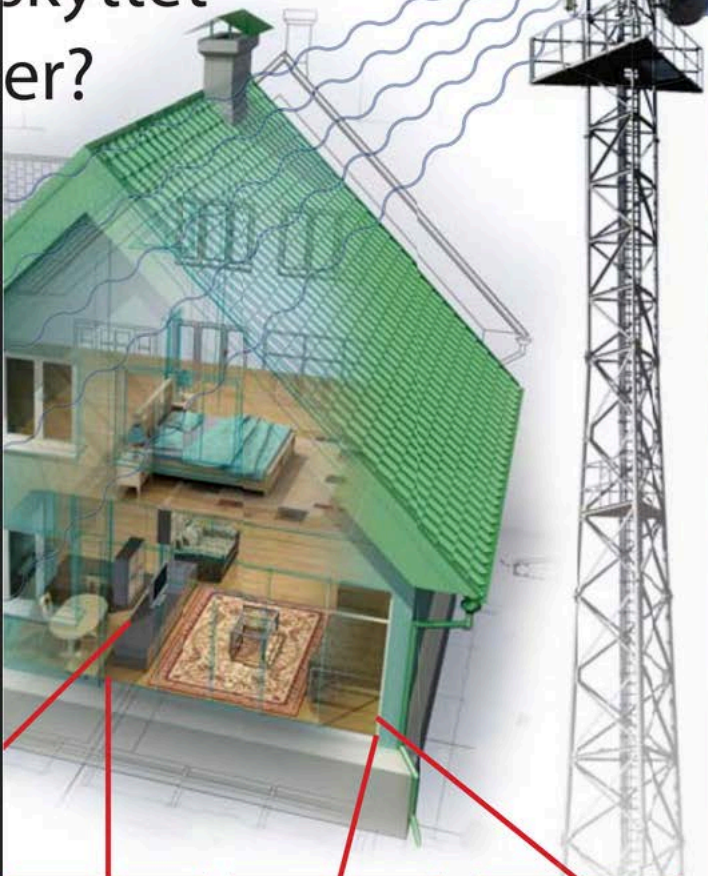


## HF-utætte komponenter

Ovenstående fotos er eksempler på komponenter der er HF-utætte, og som skal udskiftes med tilsvarende HF-tætte komponenter (se bagsiden).



# skyttet er?



Nyt 4G netværk tages i brug 1. januar 2013

## Sammen sikrer vi et godt signal

### Hvad gør antenneforeningen?

Antenneforeningen sikrer et godt signal frem til hjemmet.

Antenneforeningen rådgiver om husstandsinstallationer og er behjælpelig med at henvise til antenneforeningens servicepartner.

### Hvad gør du?

Du sikrer at din husstandsinstallation opfylder kravene til afskærmning fra signaler udefra, ved kun at benytte godkendte HF-tætte komponenter.

Du sikrer at din husstandsinstallation er HF-tæt, herunder:

- HF-tætte antennerestik
- HF-tætte samlinger
- HF-tætte fordelere
- HF-tæt forstærker
- HF-tætte vægstik
- HF-tætte antennekabler (dobbeltskærmet coax)

## FAKTA

Fremmede signaler fra, 4G netværk og DVB-T samt mobilnettet trænger ind i en HF-utæt husstandsinstallation, med forstyrrelser til følge.

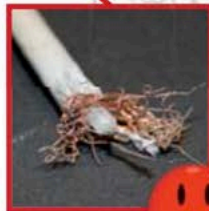
Digitale antennesignaler og digitale Tv-apparater og bokse, kræver, at husstandsinstallationen i din bolig opfylder de tekniske krav til digital modtagelse, ellers pixelerer (fryser) billederne eller du får sort skærm.



Samlinger



Vægstik



Antennekabel

### De største syndere er:

- Fordelerdåser/forstærkere.
- Antennerestik med plastickepper.
- Dårlige samlinger.

- Vægstik uden metalhus til montering af kabel. (Om det er et vægstik til radio og Tv eller radio, Tv og data er uden betydning).
- Antennekabel af dårlig kvalitet (skal være dobbeltskærmet).

## Gode råd

På denne side ser du eksempler på godkendte (HF-tætte) komponenter.

Lad en fagmand lave din husstandsinstallation HF-tæt, hvis ikke du selv er klædt på til opgaven.

### Fakta om antenneforeninger:

- Vi er til for medlemmerne.
- Vi sikrer medlemmerne Tv-kanaler til en konkurrencedygtig pris.
- Vi giver gerne gode råd og vejledning.
- Vi er nonprofit.
- Vi yder en god service.
- Vi tilbyder også Internet og IP-telefoni (ikke alle).
- Vi er lokale.

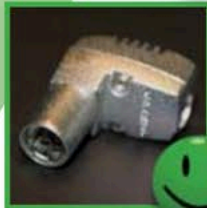
### Forstærker

Linieforstærkeren er et af de virkelige "ømme" punkter i installationen. En del "byggemarkeds" forstærkere virker nærmest modsat, idet de laver "støj" i anlægget. Køb derfor kun godkendte HF-tætte forstærkere.



### Antennestik

Dobbelt-skærmet lukket metalhus beskytter mod udefrakommende uønskede signaler.



### Fordeler

Også kaldet antennesplitter i lukket hus.



### Vægstik

Vægstik skal være HF-tætte og dobbelt-skærmede.



### Antennekabel

Brug kun dobbelt-skærmede antennekabler (Coax kabel).



*Et Tv med et godt signal er værd at kigge på!*